

Wie Sie selbst Maß nehmen

Um herauszufinden, welche Schuhgröße und Schuhweite Sie benötigen, haben wir eine kurze Anleitung zum Maßnehmen für Sie zusammengestellt. Außerdem haben wir Tabellen vorbereitet, in denen Sie bequem Ihre Maße finden und zuordnen können.

1. Maßnehmen der Fußlänge

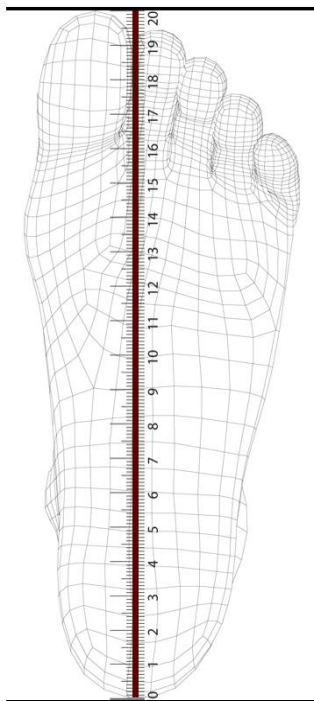


Abbildung 1

Sie haben verschiedene Möglichkeiten, Ihre Fußlänge zu messen:

- Stellen Sie den Fuß mit der Ferse an eine Wand und legen Sie ein Lineal darunter, das ebenfalls zur Wand anschließt. Lesen Sie nun die Länge ab, die sich von der Ferse bis zur Spitze des längsten Zehs ergibt (siehe Abb. 1). Die meisten Lineale beginnen allerdings nicht direkt bei Null. Der Abstand von der Kante des Lineals bis zur Null muss folglich hinzugezählt werden.
- Eine weitere Möglichkeit zum Maßnehmen besteht darin, den Fuß auf ein Blatt Papier zu stellen und mit einem Stift zu umkreisen. Achten Sie bitte unbedingt darauf, dass sie hierbei den Stift immer senkrecht bzw. rechtwinklig zum Papier halten, da sonst der Fuß unterzeichnet wird und die Maße verfälscht werden. Ist dies gelungen, lässt sich daraufhin der Abstand zwischen Ferse und dem längsten Zeh ausmessen.

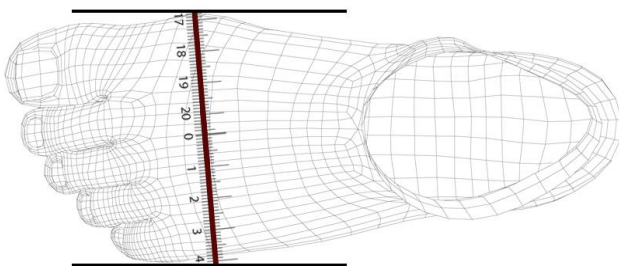
Nun können Sie aus der Tabelle (Tab. 1) unten die Schuhgröße auswählen, die Ihrem Messwert am nächsten kommt. Wählen Sie im Zweifelsfall stets die größere Einheit.

Französische Schuhgröße*	38	39	40	41	42	43	44	45	46	47	48	49	50
Fußlänge in cm von	24,0	24,6	25,4	26,0	26,7	27,4	28,0	28,7	29,4	30,0	30,7	31,4	32,0
- bis	24,5	25,3	26,0	26,6	27,3	28,0	28,6	29,3	30,0	30,6	31,3	32,0	32,6

* Englische Schuhgrößen siehe Tab. 2

Tabella 1

2. Aus dem Ballenumfangmaß ergibt sich die Weite



Im nächsten Schritt nehmen Sie ein Maßband und messen den Ballenumfang Ihres Vorderfußes an der breitesten Stelle (siehe Abb. 2):

Das Band wird unter dem Fuß durchgeführt und ganz um ihn herum gelegt. Nun können Sie oben das Umfangmaß ablesen.

Abbildung 2

Hier ist insbesondere darauf zu achten, dass das Band beim Messen straff und durchaus mit etwas Zug um den Ballen gelegt wird.

Wenn Sie selbst Maß nehmen, verbreitert sich der Fuß durch das Sitzen und Vorbeugen. Wenn es möglich ist, bitten Sie jemanden, das Ballenumfangmaß zu nehmen, während Sie stehen. Dies führt zu einem noch exakteren Ergebnis.

Suchen Sie nun in der unten für Sie vorbereiteten Tabelle (Tab. 2, auf der nächsten Seite) die Zeile mit Ihrer Schuhgröße und gehen Sie dort so weit nach rechts, bis Sie Ihr Ballenumfangmaß finden. In dieser Spalte sehen Sie nun oben Ihre Schuhweite und haben alle Maße, die Sie brauchen.

Hinweis zum selbständigen Maßnehmen

Die Feine Wiener Schuhmanufaktur kann bei individuell gefertigten Schuhen nur dann das volle Rückgaberecht garantieren, wenn das Maßnehmen vom Schuhmachermeister vorgenommen wurde. In allen anderen Fällen, wie etwa eigenes Maßnehmen des Kunden bei Online-Bestellungen, können wir gemäß den Allgemeinen Geschäftsbedingungen (Punkt 4) kein Rückgaberecht einräumen. Wir bitten Sie hierfür um Verständnis.

Feine Wiener Schuhmanufaktur – Anleitung zum Maßnehmen


Maßtabelle						
Erklärungen: Weite = Ballenumfangmaß ** Leisten in dieser Weite nicht vorhanden						
		Weite	Weite	Weite	Weite	Weite
		Schmal	Normal	Breit	Extrabreit	Extra Überbreit
		6	7	8	9	10
		Wiener Leisten	Wiener Leisten	Wiener Leisten	Wiener Leisten	Wiener Leisten
		Französische Leisten	Französische Leisten	Französische Leisten	Französische Leisten	Französische Leisten
		**	**	Ungarische Leisten	**	**
		**	Englische Leisten	**	**	**
		**				
Französische Größen	Englische Größen	Angaben in mm				
38		218,44	224,79	231,14	237,49	243,84
	5	219,07	225,42	231,77	238,12	244,47
38,5		220,98	227,33	233,68	240,03	246,38
	5,5	222,25	228,60	234,95	241,30	247,65
39		293,52	229,87	236,22	242,57	248,92
	6	225,42	231,77	238,12	244,47	250,82
39,5		226,06	232,41	238,76	245,11	251,46
40	6,5	228,60	234,95	241,30	247,65	254,00
40,5		231,14	237,49	243,84	250,19	256,54
	7	231,77	238,12	244,47	250,82	257,17
41		233,68	240,03	246,38	252,73	259,08
	7,5	234,95	241,30	247,65	254,00	260,35
41,5		236,22	242,57	248,92	255,27	261,62
	8	238,12	244,47	250,82	257,17	263,52
42		238,75	245,11	251,46	257,81	264,16
42,5	8,5	241,30	247,65	254,00	260,35	266,70
43		243,84	250,19	256,54	262,89	269,24
	9	244,47	250,82	257,17	263,52	269,87
43,5		246,38	252,73	259,08	265,43	271,78
	9,5	247,65	254,00	260,35	266,70	273,05
44		248,92	255,27	261,62	267,97	274,32
	10	250,82	257,17	263,52	269,87	276,22
44,5		251,46	257,81	264,16	270,51	276,86
45	10,5	254,00	260,35	266,70	273,05	279,40
45,5		256,54	262,89	269,24	275,59	281,94
	11	257,17	263,52	269,87	276,22	282,57
46		259,08	265,43	271,78	278,13	284,48
	11,5	260,35	266,70	273,05	279,40	285,75
46,5		261,62	267,97	274,32	280,67	287,02
	12	263,52	269,87	276,22	282,57	288,92
47		264,16	270,51	276,86	283,21	289,56
47,5	12,5	266,70	273,05	279,40	285,75	292,10
48		269,24	275,59	281,94	288,29	294,64
	13	269,87	276,22	282,57	288,92	295,27
48,5		271,78	278,13	284,42	290,83	297,10
	13,5	273,05	279,40	285,75	292,10	298,45
49		274,32	280,67	287,02	293,37	299,72
	14	276,22	282,57	288,92	295,27	301,62
49,5		276,06	283,21	290,56	296,91	302,26
50	14,5	279,40	285,75	292,10	298,45	304,80

Tabelle 2